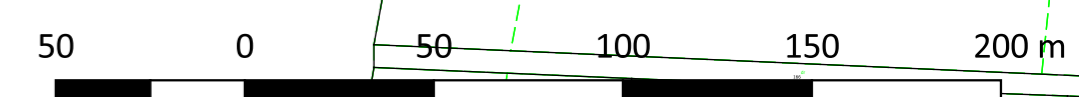
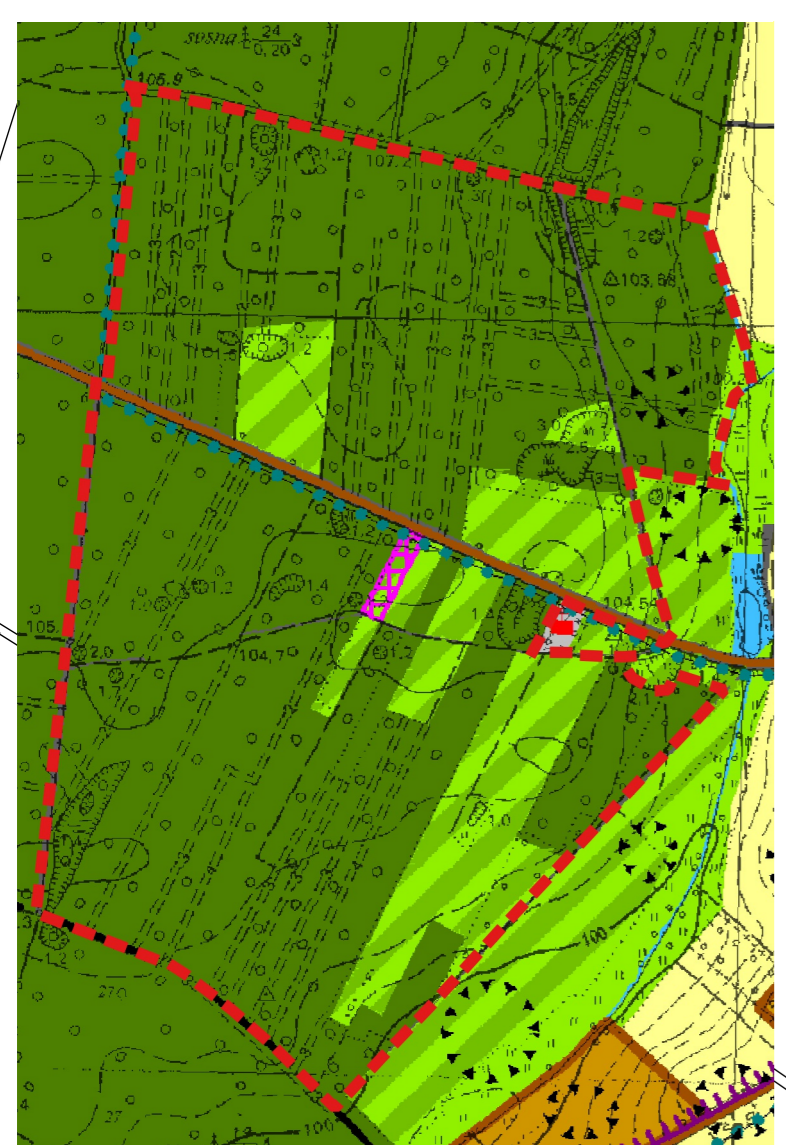


SKALA 1:2000



Studium uwarunkowań i kierunków zagospodarowania przestrzennego miasta i gminy Rydzyna skala 1:10000



- granica terenu objętego planem
- tereny lasów
- tereny potencjalnych dolesień
- tereny łączników ekologicznych

Oznaczenia

- granica obszaru objętego planem
- linie rozgraniczające tereny o różnym przeznaczeniu lub różnych zasadach zagospodarowania
- ZL - lasy
- ZO - tereny zieleni naturalnej i łąk
- WR - tereny rówów
- KD-Z - tereny dróg publicznych, klasy zbiorczej
- KDW - tereny dróg wewnętrznych
- granica zaewidencjonowanego stanowiska archeologicznego Nowa Wieś stan. 11- AZP 64-25/39
- granica zespołu stanowisk archeologicznych nr 1 ujętego w Gminnej Ewidencji Zabytków Archeologicznych

Dla całego obszaru objętego planem, ustala się strefę ochrony zewidencjonowanych stanowisk archeologicznych, ujętych w Gminnej Ewidencji Zabytków
Obszar objęty planem w całości położony jest w granicach Obszaru Chronionego Krajobrazu: Krzywińsko-Osieckiego wraz z zadrzewieniami gen. Dezyderego Chłapowskiego i kompleksem leśnym Osieczna-Góra